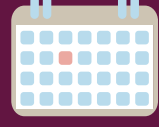


# HILTI

## EL ALETİ MALİYETİNİZİ %45 AZALTMAK İSTER MİSİNİZ?

Hilti El Aleti Parkı  
Yönetimi



Danışmanlık  
için sizi ziyaret  
etmemizi ister  
misiniz?



BİZİ ARAYIN  
4444584

Çoğu kez ilk satın alma bedeli buzdağının  
sadece görünen yüzüdür.

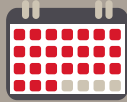
SATINALMA BEDELİ

TAMİR BEDELİ  
İDARİ BEDELLER  
PİL DEĞİŞİMİ  
TAMİRDEN DOLAYI BEKLEMELER  
MÜKERRER SİPARİŞLER  
KAYIP MAKİNE BEDELLERİ



İŞİNİZİN  
GİZLİ  
MALİYETLERİ

SEKTÖRÜN  
GERÇEKLERİ:  
İŞİNİZE NE  
KADAR  
MALİYET  
YARATIYOR?



200 GÜN

İnşaat şirketlerine ait makineler, tamir servisinde  
aylık ortalama 200 gün geçiyorlar

25%

Planlanmamış maliyetler ve  
verimsizlikler sebebiyle proje maliyetleri  
ortalama bütçelerinin %25 üzerine  
çıkıyor



80,000 TL

Bir firmanın yılda tamir için  
harcadığı para 80,000 TL



20%

Makinelerin ortalama %20'si kayboluyor  
yada yanlış yere konuluyor.

# SİZİN İÇİN BİR ÇÖZÜMÜMÜZ VAR!

EL ALETLERİNİZİ / Yönetin ve giderlerinizi azaltın



## EL ALETİ PARKI YÖNETİMİ

HILTI'NİN MALİYETLERİNİZİ AZALTIP KARLILIĞINIZI ARTIRMAYI AMAÇLAYAN ÖZEL BİR HİZMETİDİR.

El Aleti Parkı Yönetimi ile ödüllü Hilti makinelerine sahip olun hem de size özel servislerimizden faydalanın:



**Bedelsiz tamir**  
3 yıl boyunca hiçbir ücret ödmeden makinelerinizi tamir ettirin.



**Kısa dönem kiralama**  
Hilti makinelerini haftalık olarak kiralarak yüksek makine yatırım bedellerinden kurtulun.



**Ödünç makine**  
İşlerinizin aksamaması için makineleriniz tamirde 3 günden fazla kalacaksa yedek makine tedariki



**Makine parkuru optimizasyonu**  
Uzman danışmanlarımızdan makine parkurunu incelyerek en uygun çözümü sunmasını talep edin.



**Masraf-Yok süresi uzatma**  
2 yıllık masraf yok süresi bitmemiş makinelerinizin garanti süresini uzatarak daha uzun süre kullanın



ON!Track

BİZE ULAŞIN!  
4444584

TAMİR İÇİN BİLDİRİM  
AÇIŞIN

BEDELSİZ DANIŞMANLIK  
TALEP EDİN



VARLIKLARINIZI TAKİP  
EDİN

SÜREÇLERİNİZİ  
DÜZENLEYİN

**HILTI**

www.hilti.com.tr

Bizimle iletişime geçin

