

**HILTI**

PASİF YANGIN  
DURDURUCU  
SİSTEMLER

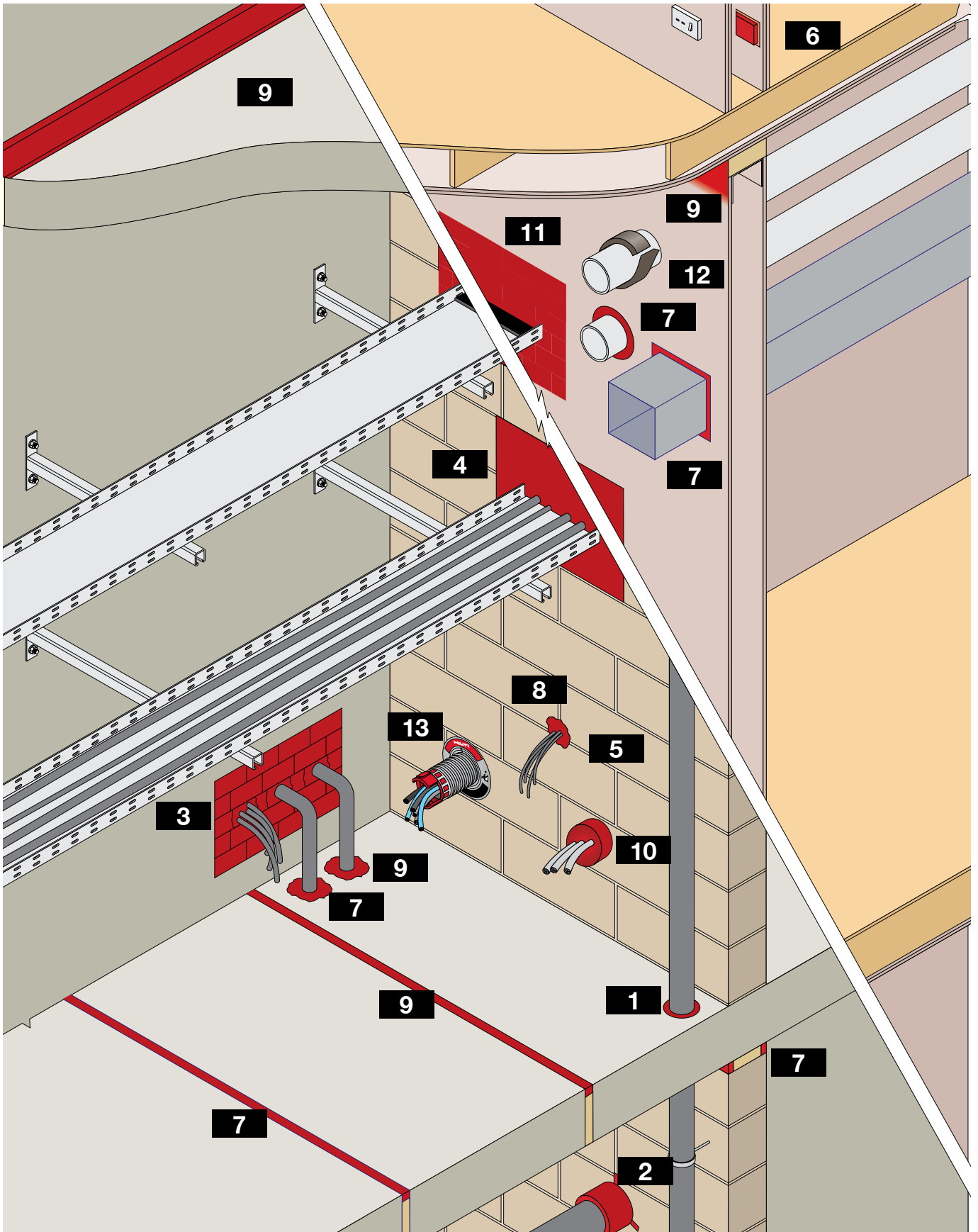


## Hilti Pasif Yangın Durdurucu Sistem Çözümleri



Resimler üzerinde gösterilen yangın durdurucu uygulamalarının her biri için, Hilti özel çözümler tasarladı ve test etti. Her türlü açıklık için bir çözümün bulunmasının yanı sıra, Hilti açıklığın boyutuna ve uygulamanın kalıcı veya geçici olup olmadığına göre yangın durdurucu uygulamaları için çeşitli çözümler sunar.

Hilti Ürünü	Tanımı	Uygulama	Yangın dayanımı
<b>Metal ve Yanıcı Boru Geçişleri</b>			
1 CP 606	Yangın Durdurucu Akustik Mastik	Metal boruların yalıtımı	4 saate kadar
2 CP 644	Yangın Durdurucu Kelepçe	32 mm ile 250 mm arası çaplara sahip yanıcı boruların yalıtımı	4 saate kadar
2 CP 643N	Yangın Durdurucu Kelepçe	32 mm ile 170 mm arası çaplara sahip yanıcı boruların yalıtımı	4 saate kadar
7 CP 606	Yangın Durdurucu Akustik Mastik	Metal boruların yalıtımı	4 saate kadar
7 CP 601-S	Yangın Durdurucu Elastomerik Mastik	Metal boruların yalıtımı	4 saate kadar
12 CP 648-S	Yangın Durdurucu Tekli Sargı	32 mm ile 160 mm arası çaplara sahip yanıcı boruların yalıtımı	4 saate kadar
12 CP 648E	Yangın Durdurucu Çoklu Sargı	Yanıcı boruların yalıtımı	4 saate kadar
12 CP 646	Yangın Durdurucu Bandaj	İzolasyonlu metal boruların yalıtımı	2 saate kadar
<b>Kablolar, Kablo Kanalları ve Busbar Geçişleri</b>			
3 CFS-BL	Yangın Durdurucu Esnek Tuğla	Kablo ve kablo kanallarının geçici ve kalıcı yalıtımı	4 saate kadar
3 CP 651N	Yangın Durdurucu Yastık	Kablo ve kablo kanallarının geçici ve kalıcı yalıtımı	4 saate kadar
4 CP 636	Yangın Durdurucu Harç	Kabloların ve kablo kanallarının kalıcı yalıtımı	4 saate kadar
5 CP 660	Yangın Durdurucu Köpük	Tek ve demet kabloların kalıcı yangın yalıtımı	3 saate kadar
6 CP 617	Yangın Durdurucu Macun	Panel duvarlar üzerindeki elektrik kutuların yalıtımı	2 saate kadar
8 FS ONE MAX	Yangın Durdurucu İntümesan Mastik	Tek ve demet kabloların kalıcı yangın yalıtımı	4 saate kadar
8 CP 611A	Yangın Durdurucu İntümesan Mastik	Tek ve demet kabloların kalıcı yangın yalıtımı	4 saate kadar
10 CFS-PL	Yangın Durdurucu Tıkaç	Tek kablo veya kablo demetlerinin geçici ve kalıcı yangın yalıtımı	3 saate kadar
11 CP 673	Yangın Durdurucu Taşyünü Panel Boyası	Kablo ve kablo kanallarının geçici ve kalıcı yalıtımı	3 saate kadar
13 CP 653	Yangın Durdurucu Manşon	Kablo demetleri için yangın yalıtımı	2 saate kadar
<b>Çoklu Tesisat Geçişleri</b>			
3 CP 620/CP 660	Yangın Durdurucu Köpük	Kabloların, kablo kanallarının ve metal boruların geçici ve kalıcı yalıtımı	3 saate kadar
3 CFS-BL	Yangın Durdurucu Esnek Tuğla	Metal ve plastik boruların, kabloların geçici ve kalıcı yalıtımı	4 saate kadar
4 CP 636	Yangın Durdurucu Harç	Metal ve plastik boru, kabloların ve kablo kanallarının kalıcı yalıtımı	4 saate kadar
7 CP 606	Yangın Durdurucu Akustik Mastik	Metal boruların kalıcı yalıtımı	4 saate kadar
11 CP 673	Yangın Durdurucu Taşyünü Panel Boyası	Kabloların, kablo kanallarının ve metal boruların geçici ve kalıcı yalıtımı	3 saate kadar
<b>Isıtma / Havalandırma / Soğutma</b>			
4 CP 636	Yangın Durdurucu Harç	Havalandırma kanalları çevresinde yalıtım	4 saate kadar
7 CP 601S	Yangın Durdurucu Elastomerik Mastik	Havalandırma kanalları çevresinde yalıtım	4 saate kadar
7 CP 606	Yangın Durdurucu Akustik Mastik	Havalandırma kanalları çevresinde yalıtım	4 saate kadar
7 FS ONE MAX	Yangın Durdurucu İntümesan Mastik	Havalandırma kanalları çevresinde yalıtım	4 saate kadar
<b>Derzler / Perde Duvarlar</b>			
7 CP 606	Yangın Durdurucu Akustik Mastik	Döşeme derzleri, duvar-tavan ve duvar-duvar derzlerinin yalıtımı	4 saate kadar
7 CP 601S	Yangın Durdurucu Elastomerik Mastik	Döşeme derzleri, duvar-tavan ve duvar-duvar derzlerinin yalıtımı	4 saate kadar
9 CFS-SP WB	Yangın Durdurucu Derz Spreyi	Cephe-döşeme derzleri, dilatasyon derzlerinin yalıtımı	4 saate kadar
9 CFS-SP WB	Yangın Durdurucu Derz Spreyi	Duvar-tavan derzlerinin yalıtımı	4 saate kadar



## Yangın durdurucu akustik mastik CP 606

Düşük hareketli derzler ve borular için akrilik bazlı yangın durdurucu mastik



### Uygulamalar ve özellikler

- Bölme duvar derzleri & duvar-tavan derzleri için yangın yalıtımı
- Metal borular ve HVAC geçişleri
- Beton, tuğla duvar, alçıpan, çelik ve boşluklu betonda kullanılabilir
- +/-%12,5 hareket kabiliyeti
- Duman, gaz ve su sızdırmazlığı
- Boyanabilir

Teknik bilgi	CP 606
Yangın dayanımı	4 saate kadar
Ana malzeme	Beton, Alçıpan, Tuğla, Çelik
Kimyasal yapı	Su bazlı akrilik mastik
Uygulama sıcaklık aralığı	+5°C ile +40°C
Akustik performans	60 dB'e kadar
Renk	Beyaz, gri
Hava sızdırma dayanımı	0.0002 m³/h



## Yangın durdurucu elastomerik mastik CP 601S

Yangın yalıtım uygulamalarında maksimum hareket sağlayan elastomerik yangın durdurucu mastik



### Uygulamalar ve özellikler

- Genleşme ve duvar-tavan derzleri
- Metal boru ve HVAC geçişleri
- Taşyünü destekli 6-150mm derz genişlikleri
- Duman, gaz ve su sızdırmaz
- Mükemmel hareket kabiliyeti (±%25)
- Onaylı sınırsız lineer uzunluk
- Hava koşullarına ve UV'ye dayanıklı

Teknik bilgi	CP 601S
Yangın dayanımı	4 saate kadar
Ana malzeme	Tuğla, Metal, Beton, Cam, Alçıpan
Kimyasal yapı	Silikon bazlı
Uygulama sıcaklık aralığı	+5°C ile +40°C
Akustik performans	58 dB'e kadar
Renk	Beyaz, gri
Hava sızdırma dayanımı	0 Geçirgenlik



## Yangın durdurucu intümesan mastik FS ONE MAX

Yüksek genleşme sağlayan yangın koruması



### Uygulamalar ve özellikler

- Yanıcı ve yanıcı olmayan çeşitli penetrasyonlarda 4 saate kadar yangın dayanımı sağlayan intümesan (yangına maruz kaldığında genişler) yangın durdurucu mastik
- Tek ve demet halindeki kabloların yangın yalıtımı
- 50mm'ye kadar plastik boruların yalıtılması
- Duman, gaz ve su geçirimsizliği sağlar
- Yüksek yangın dayanım özelliği
- Yangın anında genişleyerek boru ve kablo geçiş yerlerini kapatır
- Boyanabilir

Teknik bilgi	FS ONE MAX
Yangın dayanımı	4 saate kadar
Ana malzeme	Beton, Tuğla, Alçıpan, Metal
Kimyasal yapı	Su bazlı genişleyen karışım
Uygulama sıcaklık aralığı	+5°C ile +40°C
Akustik performans	56 dB'e kadar
Renk	Kırmızı



## CFS-DISP silikon tabancası

310 ml kartuş mastikler için



### Kullanılan Ürünler

- CP 606 310 ml Akustik Mastik
- CP 601S 310ml Elastomerik Mastik
- CP 611A 310ml İntümesan Mastik
- FS-ONE Max 300 ml Kartuş İntümesan Mastik

## CS 270-P1 sosis tabancası

580 ml sosis mastikler için



### Kullanılan Ürünler

- CP 606 600 ml Akustik Mastik
- CP 601S 600ml Elastomerik Mastik
- FS-ONE Max 600 ml Kartuş İntümesan Mastik

## Yangın durdurucu derz dolgu spreji CFS-SP WB

Maksimum hareketin gerekli olduğu yapısal derzler için yangın dayanımlı derz dolgu spreji



### Uygulamalar ve özellikler

- Giydirme cephe-döşeme derzleri ve genişleme uygulamalarında 4 saate kadar yangın dayanımı
- Duvar-tavan derzleri
- Beton, tuğla ve alçıpan yüzeyler için uygun
- Maksimum esneklik, 500 kez hareket testini karşılar (Sınıf II ve III Onayı)
- Basınçlı püskürtme makineleri sayesinde hızlı ve kolay uygulama ile para ve zamandan tasarruf sağlar
- Boyanabilir

Teknik bilgi	CFS-SP WB
Yangın dayanımı	4 saate kadar
Renk	Beyaz ve kırmızı renk seçenekleri
Uygulama sıcaklığı	+4°C ile +40°C
Kıvam	Püskürtülebilir sıvı
Kimyasal yapı	Akrilik su bazlı karışım
Kürlenme Süresi	Yaklaşık 24 saat @ 23°C, %50 nem, 3.2 mm kalınlık için
PH değeri	Yaklaşık 8-9
Hareket kabiliyeti	%50'ye kadar



## Yangın durdurucu köpük CP 620

Orta ve küçük ölçekli açıklıklarda tek ürün ile hızlı, kolay ve güvenilir çözüm



### Uygulamalar ve özellikler

- Beton, tuğla, gaz beton ve alçıpan geçişleri için onaylıdır
- Duvar ve döşemedeki küçük-orta büyüklükteki geçişlerde 4 saate kadar yangın dayanımı sağlar
- Farklı uygulamalar ve çoklu geçişler için tek ürün çözümü
- Tek ürün ile yangın, duman ve akustik yalıtımı
- Ulaşılması zor açıklıklarda kolay uygulama
- Uygulandıktan 1 dakika sonra tüp hacminin 7 katı genişler ve kürenü tamamlar ve ekonomik çözüm imkanı sunar

Teknik bilgi	CP 620
Yangın dayanımı	3 saate kadar
Renk	Kırmızı
Kartuş içeriği	300 ml
Genleşme sonrası hacim	Max. 2100 ml
Uygulama sıcaklığı	+10°C ile +30°C
Kürlenmeye başlama süresi	35 saniye
Kesilebilme süresi	1 dakika



## Yangın durdurucu köpük CP 660

Tek ürün ile hızlı, kolay ve güvenilir çözüm



### Uygulamalar ve özellikler

- Küçük ve orta ölçekli açıklıklarda kalıcı yangın durdurucu dolgu (ideal boyut aralığı: 100 x 100 mm ~ 400 x 400 mm)
- Kablo tavaları, tekil veya demet halindeki kablo geçişleri
- Esnek ve yumuşak yapısı sayesinde harekete izin verir
- Tek ürün ile yangın, duman ve akustik yalıtımı
- Temiz ve düzenli uygulama sağlar, kolaylıkla şekillenebilir ve esnek kalır
- İlave alet gerektirmeden yeni kablo geçişleri yapılabilir

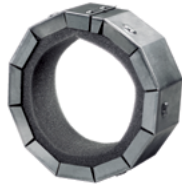
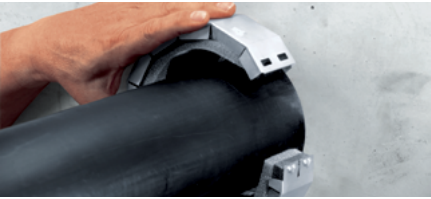
### Teknik bilgi

Teknik bilgi	CP 660
Yangın dayanımı	3 saate kadar
Ana malzeme	Beton, Alçıpan, Tuğla duvar
Genleşme sonrası hacim	Max. 2100 ml
Uygulama sıcaklık aralığı	+5°C ile +40°C
Akustik performans	47 dB'ye kadar
Renk	Kırmızı
Kürlenmeye başlama süresi	35 saniye
Kesilebilme süresi	1 dakika



## Yangın durdurucu kelepçe CP 643 N / CP 644

Genleşme özelliğine sahip, kullanıma hazır, hızlı uygulama sağlayan kelepçe



### Uygulamalar ve özellikler

- PVC, HDPE, PP ABS borular
- Duvar ve döşemelerden geçen tesisatlarda 32 mm ile 250 mm arası çaplara sahip yanıcı boruların yalıtılması
- Beton, tuğla ve alçıpan malzemeler için uygun
- Hızlı ve kolay uygulama
- Dar köşeler için mükemmeldir
- Borulardan yapıya ses aktarımını azaltır

### Teknik bilgi

Teknik bilgi	CP 643 N / CP 644
Yangın dayanımı	4 saate kadar
Baz materyaller	Beton, Alçıpan, Tuğla duvar
Renk	Metalik gri
Genleşmeye başlama sıcaklığı	Yaklaşık 150°C
Genleşme oranı (yaklaşık)	1:15 oranında



## CP 643N/644 İntümesan Yangın Durdurucu Kelepçe Ebatları

Kelepçe tipi	Paket içeriği	Malzeme Numarası	Boru dış çapı min/max (mm)	Kelepçe dış çapı (mm)	Kelepçe genişliği (mm)	Montaj aparat sayısı
CP643N-50/1.5"	1	304325	32-51	66,7	22,4	2
CP643N-63/2"	1	304326	52-64	81,7	32,4	2
CP643N-75/2.5"	1	304327	65-78	101,7	32,4	3
CP643N-90/3"	1	304328	79-91	116,7	42,4	3
CP643N-110/4"	1	304329	92-115	145,7	47,4	3
CP643N-125/5"	1	304330	116-125	166,1	47,8	4
CP643N-160/6"	1	304331	126-170	235,5	48,2	4
CP644-180/7"	1	304339	180	228	152,5	8
CP644-200/8"	1	304340	200	257	177,5	8
CP644-225/9"	1	304342	225	289	202,5	10
CP644-250/10"	1	304343	250	319	232,5	12

## Yangın durdurucu sargı CP 648 S/E

Yanıcı plastik borular için 4 saate kadar yangın dayanımı



### Uygulamalar ve özellikler

- Çeşitli duvar kalınlıklarına göre, 50-160 mm'lik yanıcı plastik boruların çevresinde yalıtım
- Uygun Borular: PVC, ABS, PP, PE ve HDPE
- Uygulama kolaylığı sağlayan özel elastik yapı
- Halojen ve plastikler içermez, suya dayanıklı
- Yüksek performanslı genleşme
- Farklı ürünler ile birlikte uygulanarak sızdırmazlık sağlama imkanı (CP 606, CP 611A, FS ONE, CP 636)
- 10 metrelik rulo şeklinde opsiyonlu

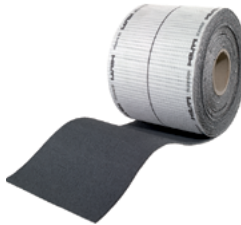
### Teknik bilgi

Teknik bilgi	CP 648-S/E
Yangın dayanımı	4 saate kadar
Ana malzemeler	Beton, Alçıpan, Tuğla
Renk	Siyah-arka yüzü folyo kaplı
Boyutlar (yaklaşık)	4.5 x 45 mm (Kalınlık x Genişlik)
Ortam sıcaklığı dayanımı	-40°C ile +100°C
Genleşmeye başlama sıcaklığı	Yaklaşık 150°C
Genleşme oranı	1:15



## Yangın durdurucu bandaj CFS-B

Yalıtımlı metal borular ve yanıcı olmayan borularda yangın yalıtımı sağlar



### Uygulamalar ve özellikler

- Yalıtımlı (sıcak/soğuk) yanıcı olmayan borular
- Boru malzemeleri: bakır, çelik ve bakırdan daha düşük ısı iletkenliğine sahip maddeler
- Beton, tuğla ve alçıpan duvarlardaki açıklıkları kapatmaya uygun
- Bir rulo 10 metrelik yangın durdurucu bandaja eşittir

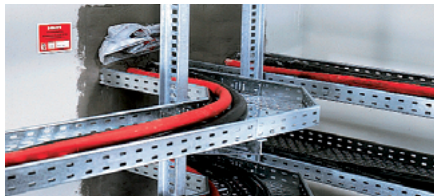
### Teknik bilgi

Teknik bilgi	CFS-B
Ana malzeme	Beton, Tuğla, Alçıpan
Onay	ETA-10/0212
Uygulama ısısı	-5°C ile +50°C
Sıcaklığa karşı dayanım	-20°C ile +100°C
Yangın sınıfı EN 13501-1	E
LEED VOC	9.2 g/l
Genişlik	125 mm
Yükseklik	2 mm



## Yangın durdurucu harç CP 636

Orta ve büyük ölçekli açıklıklarda termal yalıtım özelliklerine sahip yangına dayanıklı çimento bazlı harç



### Uygulamalar ve özellikler

- Kablo ve kablo tavaları
- Havalandırma kanal sistemi damperleri ve metal borular
- Duvar ve zemin uygulamaları için uygundur
- Yüksek verimlilik
- Yoğun ve sert (her zaman kalıp gerektirmez)
- Beton ve tuğlaya iyi yapışma özelliği
- Mala ile basit uygulama
- Boyanabilir

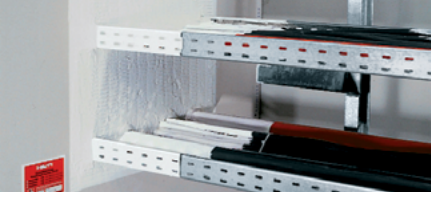
### Teknik bilgi

Teknik bilgi	CP 636
Yangın dayanımı	4 saate kadar
Ana malzeme	Beton, Tuğla
Kimyasal baz	Çimento bazlı harç
Uygulama sıcaklığı aralığı	+5°C ile +40°C
Renk	Gri
Akustik performans	59 dB'ye kadar
Sertleşmiş harcın yoğunluğu	0,82 g/cm³



## Yangın durdurucu taşıyıcı panel boyası CP 673

Hilti CP 673 özellikle büyük alanlar olmak üzere duvar ve zemin açıklıklarının hızlı, güvenilir ve uygun maliyetli yangın durdurma yalıtımı için yenilikçi bir sistemdir



### Uygulamalar ve özellikler

- Büyük çaplı kablolar, damperli kanal geçişleri ve çift panel kullanımı için onaylar
- Tek kablolar, kablo demetleri, kablo kanalı, havalandırma kanalları ve borular
- 5 metre yüksekliğe kadar veya istenilen uzunluğa kadar büyük tesisat geçişleri
- Esnek yapısı sayesinde dayanıklı kaplama
- Çok çeşitli uygulamalar için onaylanmıştır
- Fırça, rulo veya boya tabancası ile uygulanabilir



Teknik bilgi	CP 673
Yangın dayanımı	3 saate kadar
Ana malzeme	Beton, Alçıpan, Tuğla
Akustik performans	62 dB'ye kadar
Renk	Beyaz
Kür süresi (23°C/%50 Bağıl nemde)	7 saat (CP 673 Kaplama)
Islak film kalınlığı	1,1 mm
Ambalaj	17,5 kg kova



## Yangın durdurucu yastık CP 651 N

Kullanıma hazır yangın durdurucu genişleten yastık



### Uygulamalar ve özellikler

- Döşemeler ve duvarlarda geçici veya kalıcı yangın yalıtımı
- Sık değişikliklerin gerekli olduğu tesisatlar
- Elektrik ve bilgisayar odalarında tozsuz uygulamalar
- Özel alet gerektirmeyen kolay montaj
- Yeniden kullanılabilir, ekonomik
- Esnek sistem (kalıcı veya geçici yangın durdurucu)
- Alçıpan duvarlarda kullanılabilir



Teknik bilgi	CP 651 N
Yangın dayanımı	4 saate kadar
Ana malzeme	Beton, tuğla, alçıpan
Yoğunluk	~0.35 g/cm <sup>3</sup>
Renk	Açık gri
Akustik performans	58db'e kadar
Boyutlar	S-M-L



## Yangın Durdurucu Esnek Tuğla CFS-BL

Kullanıma hazır, genişleme esaslı esnek yangın durdurucu tuğla



### Uygulamalar ve özellikler

- Kablo tavaları ve busbar'lar
- Tekil ve demet kablolar
- 50 mm'ye kadar plastik boru geçişleri
- İzolasyonlu ve izolasyonsuz metal boru geçişleri
- Kablolar ile çelik, bakır, dökme demir, plastik boruların aynı boşluktan geçtiği geçişlerde kalıcı yangın yalıtımı



Teknik bilgi	CFS-BL
Yangın dayanımı	4 saate kadar
Ana malzeme	Beton, Tuğla, Alçıpan
Uygulama sıcaklık aralığı	5°C - 40°C
Yoğunluk	0,27 g/cm <sup>3</sup>
Renk	Kırmızı
Akustik performans	52 dB'e kadar
Genleşmeye başlama sıcaklığı	Yaklaşık 180°C
Genleşme oranı (yaklaşık)	1:3 oranında





## Yangın durdurucu kompozit levha CFS-COS

Geniş açıklıklarda hızlı ve kolay çözüm



### Uygulamalar ve özellikler

- Ana malzemeler Beton, Metal zemin üzerinde Alçıpan duvar beton, Beton blok,
- Akustik performans test raporları mevcuttur

Teknik bilgi	CFS-COS
Renk	Gümüş
Uygulama sıcaklık aralığı	-30°C - 48°C
Isıya karşı mukavemet aralığı	-30°C - 121°C
Depolama ve nakliye sıcaklık aralığı	-30°C - 48°C
İntümesan	Evet
Genleşme oranı	1:18



## Yangın durdurucu kablo kelepçesi CFS-CC

Orta ve küçük ölçekli açıklıklardaki kablo geçişlerinde hızlı ve kolay çözüm



### Uygulamalar ve özellikler

- Zeminde ve duvarda bulunan tekli ve demet şeklindeki kablolar
- Maksimum 100 mm çapındaki deliklere uygun hızlı ve kullanımı kolay yangın durdurma çözümü
- Yüzeyle uygulanan, sızdırmazlık elemanı içermeyen çözüm
- Gelecekte kablo kapasitesinde artışa olanak tanıyan yeniden işlenebilirlik özelliği

Teknik bilgi	CFS-CC
Yangın dayanımı	4 saat
Renk	Kırmızı
Uygulama sıcaklığı	0°C ile +40°C



## Yangın durdurucu tıkaç CFS-PL

Duvar ve zemin açıklıklarındaki kabloların etrafında geçici ve kalıcı yalıtım



### Uygulamalar ve özellikler

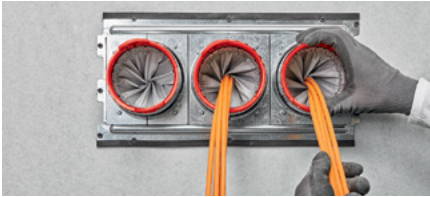
- Boyanabilir.
- Kullanıma hazır tıkaç sayesinde uygulama ve bakım kolaylığı sağlar, herhangi bir ekipmana ihtiyaç yoktur
- Kabloların daha sonrasında boyanmasına gerek yoktur

Teknik bilgi	CFS-PL
Ana malzeme	Beton, Tuğla, Alçıpan
Uygulama sıcaklık aralığı	5 - 40 °C
Sıcaklık dayanım aralığı	-15 - 60 °C
Uygulama sıcaklığı	0°C ile +40°C
Yangın sınıfı (EN 13501-1)	E



## Yangın durdurucu manşon CFS-SL GA

Sürekli kablo değişimi gereken geçişlerde, hızlı ve kolay uygulama



### Uygulamalar ve özellikler

- Tekil kablolar, demet halindeki kablolar, data kabloları
- %100 kablo doluluk oranında bile yangın yalıtımı
- Kolay montaj
- Metal yapısı sayesinde güçlüdür
- Gaz ve duman sızdırmazlık özelliği
- İçerisindeki cam elyafı takviyeli kumaş gaz ve duman sızdırmazlığı sağlar.
- İstenildiği zamanda kablo değiştirme imkanı
- Sonraki kablo geçişleri için uygulama kolaylığı
- Optimum hava akışı kontrolü
- Duvar ve tavanda küçük ve orta büyüklükteki açıklıklarda kullanım için uygun
- CFS-S ACR Akriolik Mastik ile veya conta ile uygulanabilir

Teknik bilgi	CFS-SL GA
Yangın dayanımı	2 saate kadar
Renk	Açık gri
Ana malzeme	Beton, Tuğla, Alçıpan ve Sandviç Panel
Uygulama sıcaklığı	-5°C ile +50°C
Yangın sınıfı (EN 13501-1)	E
Metal kısım	Çinko kaplamalı çelik
Kumaş kısım	Cam elyafı takviyeli kumaş



## Yangın durdurucu kablo macunu CFS-D 1''

Küçük ölçekli açıklıklarda kablo geçişleri için, basit, hızlı ve güçlü çözüm



### Uygulamalar ve özellikler

- 25mm'ye kadar açılmış deliklerde
- Düşük ve orta-gerilim tekil kablo ve kablo demetlerinde
- Dolgu, mastik veya taşıyıcı gerektirmez
- Çok çeşitli uygulama yüzeyi: Beton, alçıpan, ahşap ve tuğla yüzeylerde uygulama
- 10 saniyede hızlı uygulama

### Teknik bilgi

Teknik bilgi	CFS-D 1''
Yangın dayanımı	2 saate kadar
Renk	Kırmızı
Yoğunluk	1.6 g/cm <sup>3</sup>
Uygulama sıcaklığı	0°C ile +40°C
Raf ömrü	2 yıl



## Yangın durdurucu macunu CP-617

Alçıpan duvar içerisindeki elektrik kutularının yangın ve ses yalıtımını sağlar.



### Uygulamalar ve özellikler

- Her türlü hafif bölme duvarlarda kullanımı onaylanmıştır (ahşap dikmeler dahil)
- Kutunun içine ve dışına monte edilecek, alçıpanlardaki elektrik kutularının akustik ve yangın yalıtımı
- Duvarın iki karşı tarafındaki tek bir dikmede, iki elektrik kutusunun bulunduğu yerlerde mükemmel çözüm
- Çeşitli boyutta plastik veta metal elektrik kutuları için uygun
- Plaka, herhangi bir priz kutusu boyutuna uygun bir şekilde el ile şekillendirilebilir
- Hızlı ve kolay uygulama
- Alçıpanın Rw=71 dNB tam akustik performansını sağladığı kanıtlanmıştır
- Elektrik iletmez
- Duman ve gaz geçirmez

### Teknik bilgi

Teknik bilgi	CP-617
Ana malzeme	Alçıpan
Kimyasal baz	Sentetik kauçuk
Depolama sıcaklık aralığı	5°C - 40 °C
Uygulama sıcaklığı	5°C ile 40 °C
Reaksiyon sıcaklığı	140 °C
Akustik performans	71 dB'ye kadar
Yoğunluk	1,6 kg/l
Renk	Kırmızı



## Yangın durdurucu intümesan kablo boyası CP 678 / CP 679 A

Yüksek genleşme özellikli yangına karşı koruyucu kablo boyası



### Uygulamalar ve özellikler

- Kablo tavaları ve kablolar üzerinden yangının ilerlemesini engeller
- Yangında kabloların zarar görmesini engeller
- Alçı panel duvar, beton ve tuğla içerisindeki geçişler
- Duvar ve döşemeler içerisinden geçişler
- Fırça, rulo veya basınçlı sprey boya makineleri ile kolay uygulama
- Elektrik kablo demetleri ve kablo tavaları

### Teknik bilgi

Teknik bilgi	CP 678 / CP 679 A
Yoğunluk	1,3 g/cm <sup>3</sup>
Renk	Beyaz
Uygulama sıcaklığı	+5°C ile +40°C
PH değeri	7-8
2. katın uygulanması	2-4 saat sonra
Raf ömrü	18 ay
Servis sıcaklığı	-30°C ile +120°C

