



# V3.0 SÜRÜM NOTLARI

**Hilti ON!Track**

Yayımlanma tarihi: 09.06.2018

<b>1</b>	<b>Sürüme ilişkin önemli noktalar</b>	<b>2</b>
<b>2</b>	<b>Yeni özellikler</b>	<b>3</b>
<b>2.1</b>	<b>Teslimi Onayla bölümünde Kaynak Konum ve Miktar</b>	<b>3</b>
<b>2.2</b>	<b>Mobil uygulamada taşıma listesi silme işleminin onaylanması</b>	<b>4</b>
<b>2.3</b>	<b>Bir Hilti makine için onarım isteme</b>	<b>6</b>
<b>3</b>	<b>Geliştirmeler/iyileştirmeler</b>	<b>6</b>
<b>3.1</b>	<b>Varlıklar/sarf malzemeleri/kimlik yönetimi değişikliği</b>	<b>6</b>
<b>3.2</b>	<b>Uyarılardaki geliştirmeler</b>	<b>11</b>
<b>3.3</b>	<b>Varsayılan Birimler çevrildi</b>	<b>11</b>
<b>3.4</b>	<b>Ürün Açıklaması sayfası, Ürün Bilgileri olarak değiştirildi</b>	<b>12</b>

## 1 Sürüme ilişkin önemli noktalar

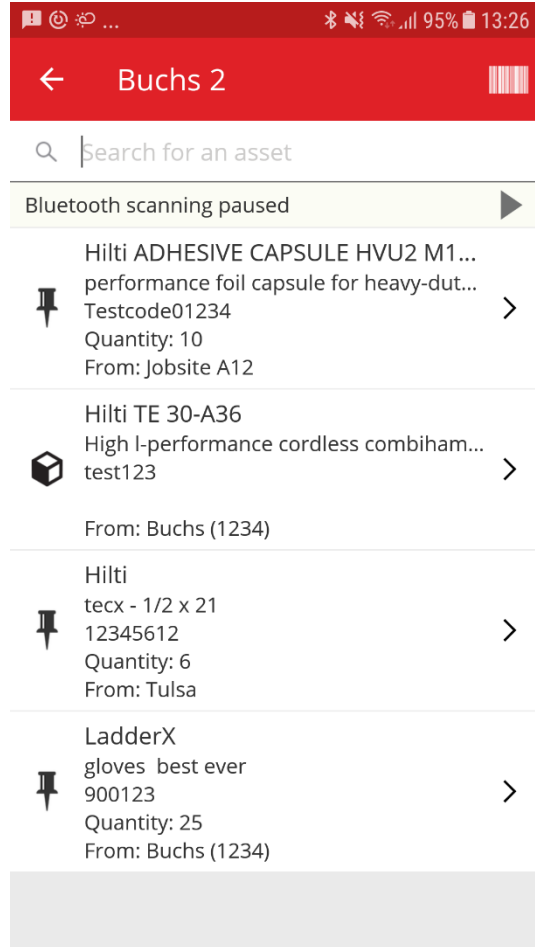
**Sorumluluk Reddi: Yeni sürüm yayınlandıktan sonra, ON!Track yazılımının yeni sürümünün gerektiği gibi çalışabilmesi için tüm ON!Track kullanıcılarının hem mobil uygulamada hem de Web uygulamasında önce oturumlarını kapatıp tekrar ON!Track oturumu açmaları gerekir.**

V3.0 yayımında esas olarak hata gidermeye ve kararlılık sorunlarına odaklanılmış, aynı zamanda küçük bazı yeni özellikler eklenmiştir. Örneğin: varlıklar/sarf malzemeleri/mallar için kategori ve kimlik yönetimi geliştirilmiş, bu hizmetin yürürlükte olduğu ülkelerde ON!Track yazılımı üzerinden makine onarımı talep etme özelliği eklenmiş, Teslimi Onayla seçeneği etkinleştirilmiş olduğu takdirde sarf malzemeleri/mallar taşınırken miktar ve kaynak konumun vurgulanması özelliği getirilmiştir. Son olarak, yeni bir dil (Yunanca) eklenmiştir. Bu belgenin diğer bölümleri V3.0 yazılım sürümünün içeriğine daha derinlemesine bir bakış sağlayacaktır.

## 2 Yeni özellikler

### 2.1 Teslimi Onayla bölümünde Kaynak Konum ve Miktar

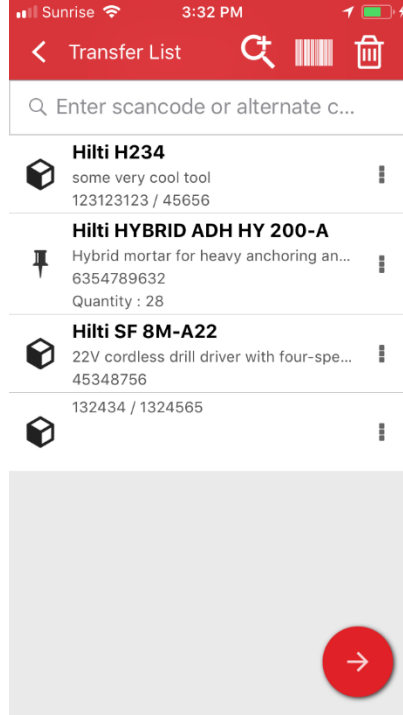
Saydamlığı ve kullanım kolaylığını artırmak için artık "Teslimi Onayla" seçeneği etkinleştirilmiş durumdayken taşıma işlemine bir sarf malzemesi veya mal da dâhilse, onaylanacak olan işlemin daha saydam bir şekilde izlenebilmesi için, taşınan sarf malzemesinin veya malın miktarı ve kaynak konumu görüntülenecektir.

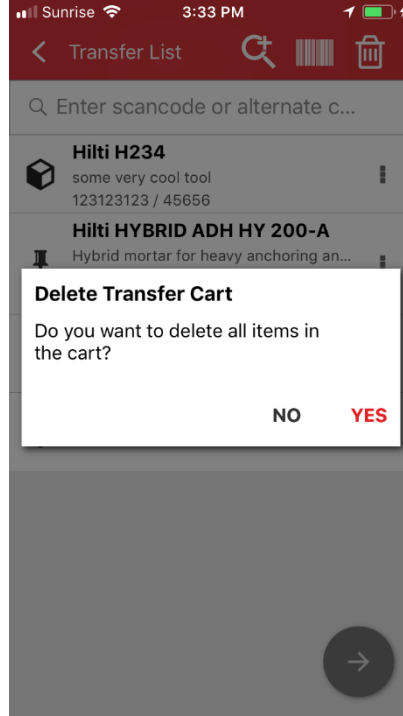
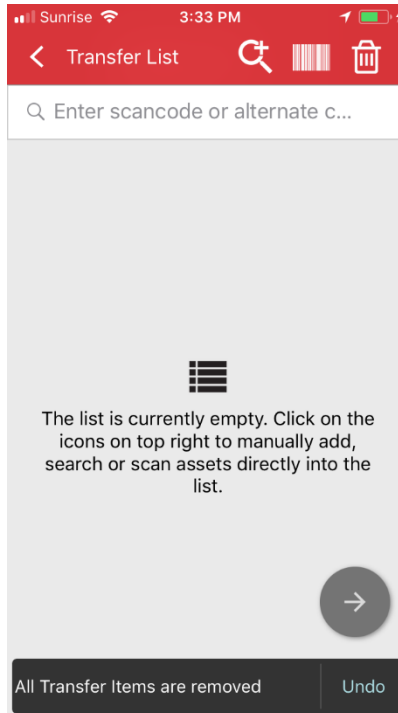


## 2.2 Mobil uygulamada taşıma listesi silme işleminin onaylanması

Artık Mobil uygulamada, bir taşıma listesi bir yerden bir yere taşınacak öğelerle doldurulmuşken "çöp kutusu simgesine" dokunulduğunda hata yapılmasını önlemek için, "Taşıma Bölümünü Sil" mesajı açılacaktır. "Taşıma Bölümünü Sil" iletişim kutusunda evet seçeneğine dokunulsa bile ON!Track uygulamasının alt kısmındaki bir bildirim iptal etme mesajı aracılığıyla geri alma seçeneği olacaktır.

Taşıma Bölümü listesi:



Taşıma Bölümü silme:Evet seçeneğine dokunduktan sonra geri alma:

## 2.3 Bir Hilti makine için onarım isteme

Artık GPDH2 ülkelerindeki Hilti makineler ve Hilti filo müşterileri için direkt ON!Track uygulamasından Hilti makine için onarım isteği gönderme olanağı mevcuttur. Bundan böyle fonksiyonlar teker teker etkinleştirilecektir. Aynı anda birden çok makine için servis isteği gönderilemeyecek, birer birer gönderilebilecektir. Bunun için Web uygulamasında servise ihtiyacı olan makineyi seçip "servis iste" simgesini (İngiliz anahtarı logosu) tıklatmanız yeterlidir. Kullanıcı, yerel ülkeye özgü Hilti Online web sayfasına yönlendirilecek, burada Hilti Online kullanıcı adı ve parolasıyla oturum açarak makine onarım isteğini gönderebilecektir. Kullanıcı zaten Hilti Online sitesinde oturum açmış durumdaysa (örneğin başka bir sekmede), onarım isteği düğmesi tıklatıldığında doğrudan Hilti Online sitesindeki onarım isteği sayfası açılacaktır.

Serial No.	Scan Code	Friendly Name	Monthly Fleet Rate	Responsible Employee
	000000001			Confirm D
06MarchBranch0123...	06MarchBranch012345672001			roopam oberoi
	10000			roopam oberoi
	1000111			roopam oberoi
SN-Rented100057	12Feb201802			roopam oberoi
	12newasset1224			EMPAS LOC
	13123131231314			Akshat Bhendarkar
	131313sdtdsfdsf			roopam oberoi
SAP908988664004	13Jan201801			Akshat Bhendarkar
SN-IndicatorTestPric...	13Jan201802			Akshat Bhendarkar
SN-IndicatorTestPric...	13Jan201804			Akshat Bhendarkar
SN-IndicatorTestPric...	13Jan201805			Akshat Bhendarkar
SN-Loaned100002008	13Jan201806			Akshat Bhendarkar

## 3 Geliştirmeler/iyileştirmeler

### 3.1 Varlıklar/sarf malzemeleri/kimlik yönetimi değişikliği

Kullanım kolaylığını artırmak ve arabirimi netleştirmek için varlıklar/sarf malzemeleri/mallar kimlik yönetimi bölümü değiştirilmiştir. Daha önceki Varlık Ayrıntıları görünümü Kategori ve Kimlikler olarak değiştirilmiştir.

### 3.1.1 Web uygulamasındaki değişiklikler

Web uygulamasının eski görünümü:

Web uygulamasının yeni görünümü:



Yukarıda gördüğünüz gibi, varlık ayrıntıları alanları, varlık/sarf malzemesi/mal özniteliklerinin daha derli toplu bir genel görünümünü sunacak şekilde yeniden düzenlenmiştir.

Kategori ve Kimlikler bölümü, şunları içerir:

- Kategori
- Tarama Kodu Türü  
(Bu yeni bölümde sarf malzemelerinin ve malların varsayılan türü her zaman 'Barkod'dur, varlıklar içinse 'Barkod' ve AI T380 Hilti akıllı etiketlerin satışa sunulmuş olduğu ülkelerde 'Hilti Akıllı Etiket' seçenekleri mevcuttur.)
- Tarama Kodu
- Alternatif Kod
- Seri Numarası

Varlıklar için ayrıntılar bölümü şunları içerir:

- Şablon Adı
- Üretici
- Model
- Tanım
- Varlık Durumu
- Kolay Ad

Mallar için:

- Üretici
- Model
- Tanım
- Miktar
- Kolay Ad

Sarf malzemeleri için:

- Üretici
- Model
- Tanım
- Birim
- Kolay Ad

The screenshot displays the Hilti ON!Track interface. On the left, a table lists assets with columns for Scan Code, Alternate Code, Manufacturer, and Model. The second row is selected, showing Scan Code 45348756, Manufacturer Hilti, and Model SF 8M-A22. On the right, a detailed view for the selected asset is shown, titled '22V Cordless Drill Driver With Four-Speed Gearing...'. The 'Asset Details' section includes a photo of the drill and a list of attributes. The 'Scan Code Type' attribute is highlighted with a red box and is set to 'Barcode'.

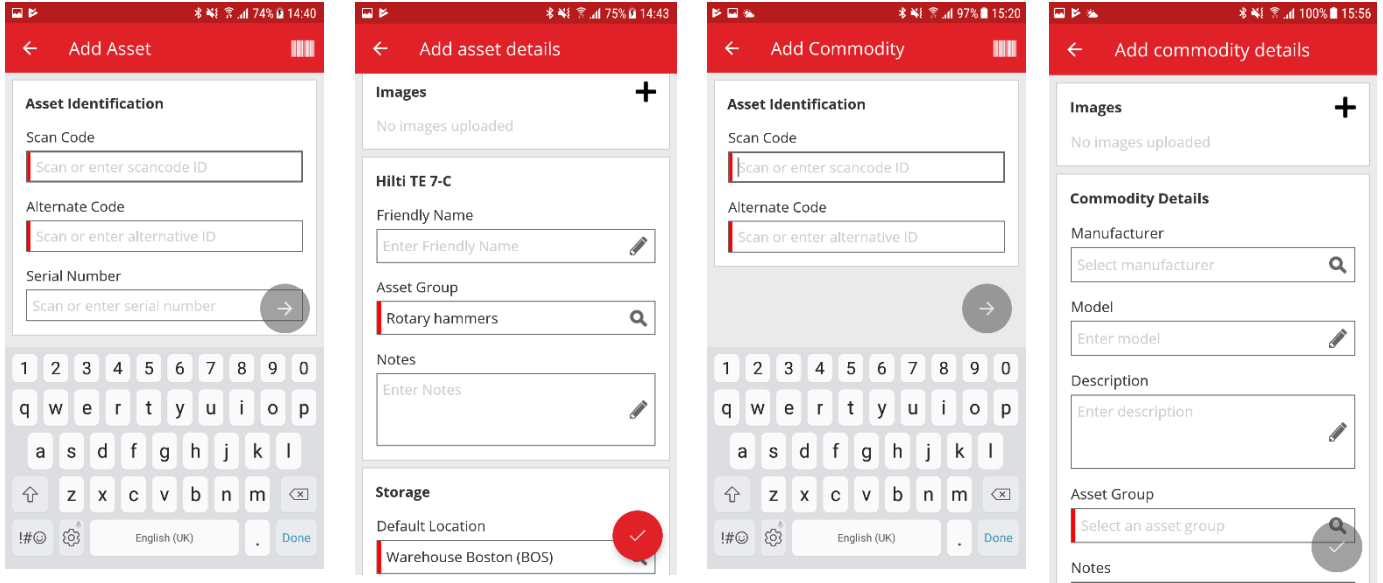
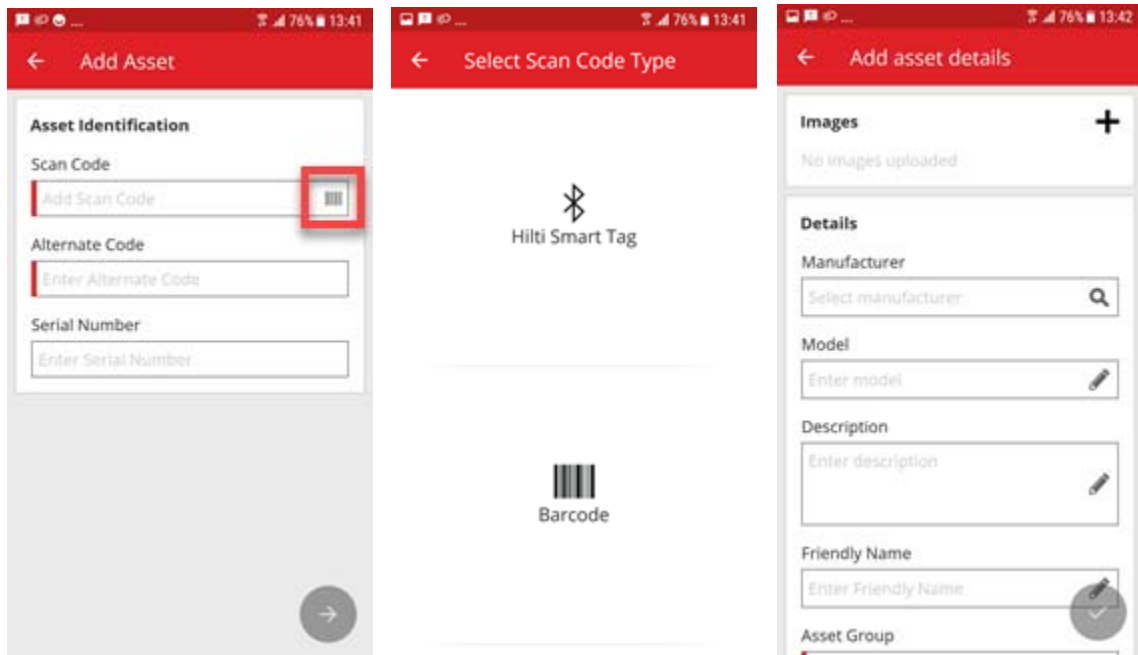
Scan Code	Alternate Code	Manufacturer	Model
154255		Hilti	SF 14-A
45348756		Hilti	SF 8M-A22

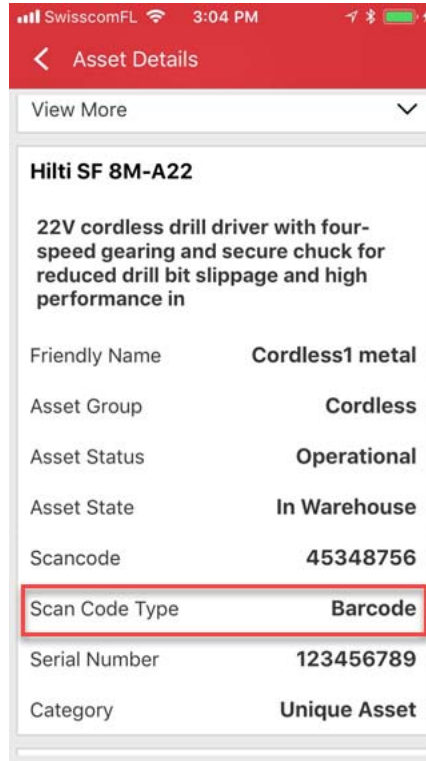
<b>Friendly Name</b>	: Cordless1 metal
<b>Responsible Employee</b>	: Szilard Szoeacs
<b>Current Location</b>	: Buchs (1234)
<b>Current Location State</b>	: Active
<b>Status</b>	: Operational
<b>State</b>	: In Warehouse
<b>Asset Group</b>	: Cordless
<b>Scan Code</b>	: 45348756
<b>Scan Code Type</b>	: Barcode
<b>Serial Number</b>	: 123456789
<b>Asset Category</b>	: Asset
<b>Description</b>	: 22V cordless drill driver with fo...
<b>Model</b>	: SF 8M-A22

Tarama Kodu Türü, Varlık yan panelinde de daima görünür durumda olacaktır.

### 3.1.2 Mobil uygulamadaki değişiklikler

Mobil uygulamada yeni bir varlık eklerken artık SAP ByDesign ülkelerinde Hilti'ye Özgü Eşya Ekle seçeneği gizlenecektir. Bir varlık eklerken "Tarama Kodu alanı" doldurulmak istendiği takdirde artık barkod tarayıcı kullanmak zorunludur. "Alternatif Kod alanı" hâlâ manuel olarak düzenlenebilir. Varlık Ayrıntıları/Mal Ayrıntıları ekranları da Web uygulamasındaki değişikliklere uygun şekilde düzenlenmiştir.

Mobil uygulamanın eski görünümü:Mobil uygulamasının yeni görünümü:



Tarama Kodu Türü, Varlık Ayrıntıları menü bölümünde daima görünür durumda olacaktır.

### 3.2 Uyarılardaki geliştirmeler

Uyarılar modülü, daha önce uyarılar takvime işlenirken sık sık tekrarlanan bazı sorunlar giderilerek şekilde elden geçirilmiştir.

### 3.3 Varsayılan Birimler çevrildi

V2.9 yayımında eklenen varsayılan birimler, desteklenen dillere çevrildi. Örneğin:

- BEHER
- KUTU
- TENEKE KUTU
- POUND
- TON
- YAPRAK
- FİT
- YARDA
- METRE

### **3.4 Ürün Açıklaması sayfası, Ürün Bilgileri olarak değiştirildi**

Ürün Açıklaması sayfasının içeriği güncelleştirildi.